

La Gasconne des Pyrénées

Effectif global : 39 000 têtes



Caractéristiques



Cornes à pointe foncée arquées vers l'avant et relevées à leur extrémité

Tête courte

Marque noire sur le bord des oreilles

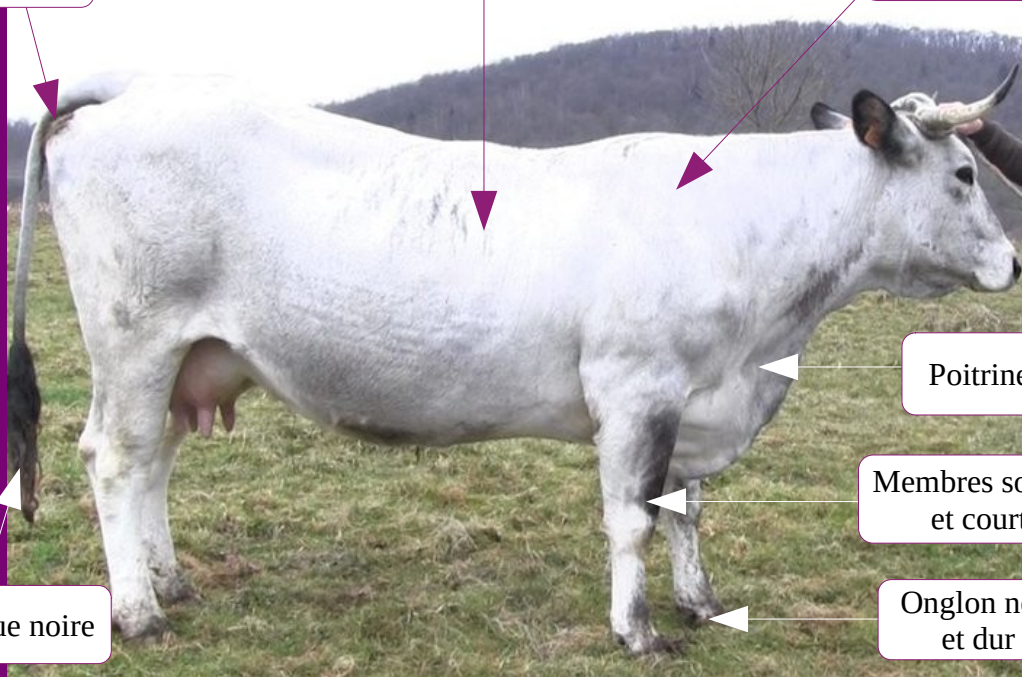
Œil noir

Mufle noir et large

Bassin Incliné

Robe unie, couleur grise argentée

Taille-135cm à 145 cm
Poids- 600kg



Queue noire

Poitrine large

Membres solides et courts

Onglon noir et dur

Atouts de la Gasconne des Pyrénées

*En France l'effectif de la Gasconne des Pyrénées
est de 39000 têtes.*

*Le lycée agricole de Pamiers possède
20 Gasconnes des Pyrénées.*

Parfaitement adapté au relief et à l'herbage pyrénéen, la Gasconne est une race bovine allaitante, robuste et puissante, qui s'accommode facilement à des fortes amplitudes climatiques et à des reliefs accidentés. Sa facilité de vèlage, sa longévité, sa résistance aux mouches complètent ses nombreux atouts.

Elle s'est introduite dans divers pays suite à sa capacité d'adaptation aux milieux difficiles. Elle possède des membres solides reposants sur des onglons noirs et résistants. C'est en particulier la qualité de ses sabots qui permet à la Gasconne d'extérioriser son aptitude à couvrir d'importantes surfaces, vers les sommets des estives lorsque l'herbe se raréfie.