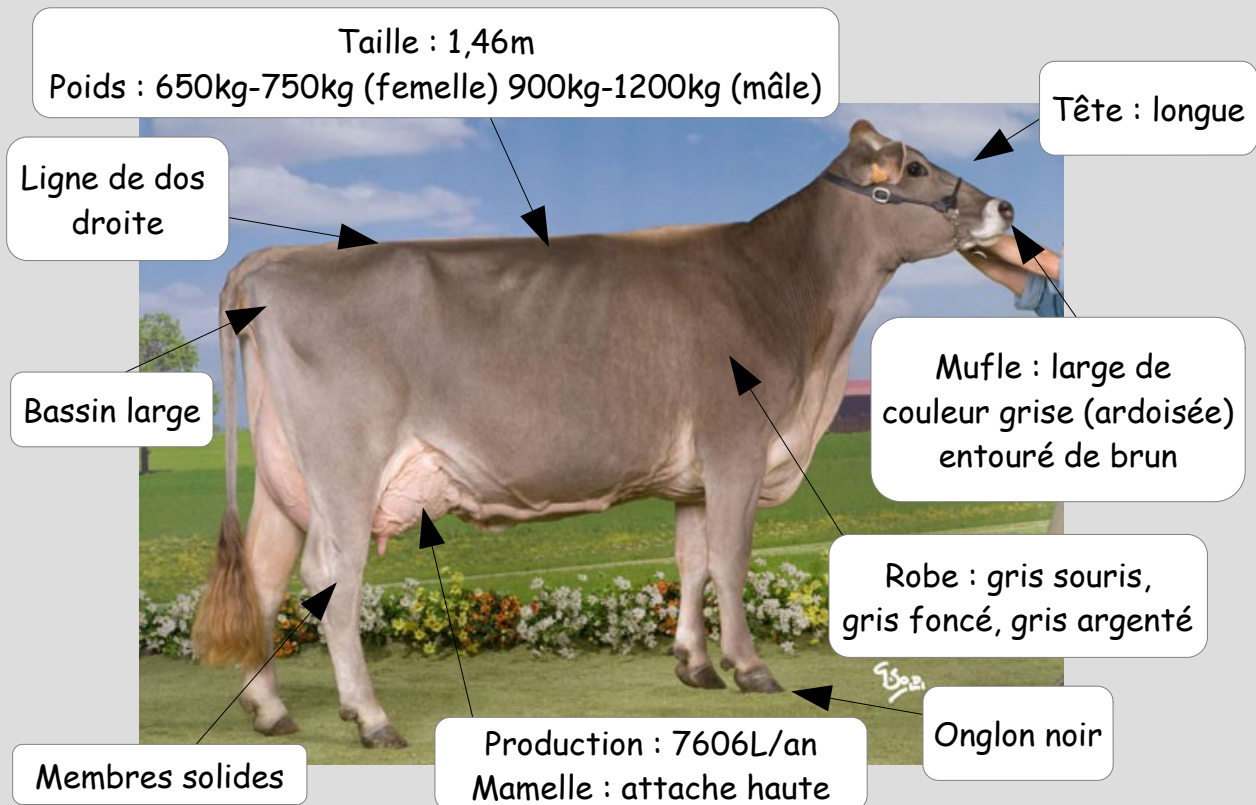


Brown swiss



Caractéristiques :



*En France l'effectif de la Brown swich est de 32 000 têtes.
Appelé aussi la brune des Alpes, cette vache laitière est présente
sur le lycée agricole de Pamiers.
Le lycée possède 60 vaches laitières.*

Atouts de la race :

La Brown swiss est une vache laitière originaire de Suisse, une bonne production laitière, un taux butyreux et protéique du lait élevé, des membres solides et des onglons durs lui permettent de se déplacer dans les milieux escarpés.

La Brune a une pigmentation de la peau, des paupières et des muqueuses qui la protège des rayons solaires .